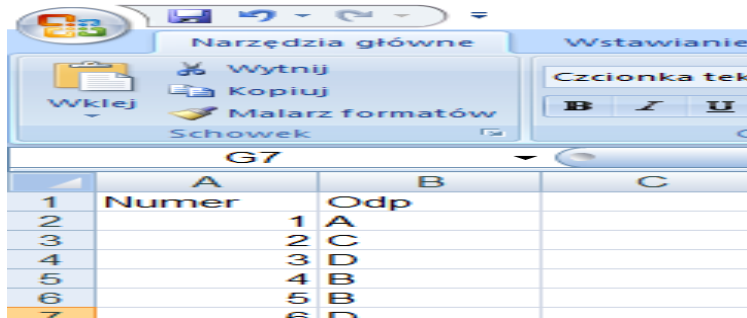


Test do rozwiązania z Sieci komputerowych

Rozwiąż test i prześlij wynik w pliku Excela w formacie pokazanym poniżej

Arkusz nazwij swoim nazwiskiem



	A	B	C
1	Numer	Odp	
2		1 A	
3		2 C	
4		3 D	
5		4 B	
6		5 B	
7		6 D	

Pytania testowe z zakresu sieci komputerowe.

1. Local Area Network jest to sieć:

- a) administracji państwowej
- b) tylko i wyłącznie w dużych budynkach np. szkoła
- c) obejmująca miasto
- d) obejmująca systemy końcowe np. domowy PC, tablet, komórkę.

2. Sieć, która zbudowana jest z węzłów i łączących je łączy transmisyjnych (zwana publiczną siecią komunikacyjną) to:

- a) WLAN
- b) CAN
- c) VLAN
- d) WAN

3. Dostęp do sieci rozległej uzyskuje się:

- a) poprzez połączenie systemu brzegowego do routera brzegowego
- b) przez dołączenie systemu brzegowego do węzłów sieci
- c) poprzez ustanowienie nazwy SSID i hasła w sieci WiFi
- d) po przypisaniu adresu ip do systemu końcowego

4. W sieciach komputerowych urządzenia transmisji to:

- a) światłowód
 - b) koncentrator
 - c) hube
 - d) przełącznik zarządzany np. firmy TP-Link
-

5. **Urządzenie, którego głównym zadaniem jest wzmacnianie sygnału sieciowego to:**

- a) *hube*
 - b) *switch*
 - c) *ruter*

 - d) *network interface card (NIC)*
-

6. **Urządzenia dostępu do sieci WAN to:**

- a) *rutery*
 - b) *modemy*
 - c) *przełączniki zarządzane*
 - d) *karty sieciowe*
-

7. **Do oprogramowania komunikacyjnego (communication software) zaliczamy:**

- a) *boot programs*
 - b) *programy do analizy wydajności sieci*
 - c) *pakiety biurowe*
 - d) *przeglądarki internetowe*
-

8. **Do stworzenia węzła sieciowego w sieci LAN użyjesz:**

- a) *regeneratora*
 - b) *kartę sieciową*
 - c) *przełącznika*
 - d) *modemu*
-

9. **Profesjonalne urządzenia sieciowe, takie jak przełączniki, rutery, serwery i inne, przystosowane są do montażu w specjalnych szafach dystrybucyjnych typu:**

- a) *RAC*
 - b) *LAC*
 - c) *RACK*
 - d) *NACK*
-

10. **1U to:**

- a. *40 mm*
 - b. *50 mm*
 - c. *45 mm*
 - d. *44,5 mm*
-

11. **Transmisję danych w sieciach wyrażamy w jednostkach:**

- a) *MB/s*
 - b) *Kb/s*
 - c) *DB*
 - d) *W*
-

--

12. **Przepustowość 1Gb/s to w przeliczeniu na B/s:**

- a) 120 MB/s b) 125 MB/s c) 130 MB/s d) 135 MB/s

--

13. Posiadasz sieć FastEthernet. W jakim czasie ściągniesz z sieci film o rozmiarze 700MB:

- a) 56 s b) 1 min c) 2 min d) 2 min i 17 s

--

14. Sprzętowe protokoły kart sieciowych połączonych ze sobą komputerów:

- a) odczytują nagłówki pakietów
b) kontrolują przepływ bitów w kablu znajdującym się między dwoma interfejsami sieciowymi
c) odczytują nagłówki ramek warstwy łącza danych
d) odpowiedzialne są za poprawne adresowanie wysyłanych danych do sieci

--

15. Połączenie wdzwonione to takie, które w sieci dostępowej wykorzystuje:

- a) wykorzystuje kable koncentryczne
b) wykorzystuje kable światłowodowe
c) skrętkę miedzianą UTP ekranowaną
d) to takie które w sieci dostępowej wykorzystuje skrętkę miedzianą

--

16. Multipleks DSLAM obsługuje:

- a) 4 pasma częstotliwości
b) 2 pasma częstotliwości
c) 1 pasmo częstotliwości
d) 3 pasma częstotliwości

--

17. HFC

- a) to sieć światłowodowa

- b) to sieć oparta na skrętce utp
 - c) to sieć hybrydowa, gdzie stosowany jest światłowód i kabel koncentryczny
 - d) to sieć w której światłowód doprowadzony jest do mieszkania i za pomocą terminala łączy się z ruterem brzegowym
-

--

18. Technologia WiMax oznaczona jest kodem

- a) IEEE 802.11n
 - b) IEEE 802.16
 - c) IEEE 802.x
 - d) IEEE 802.g
-

--

19. Kabel skręcany z podwójnym zewnętrznym ekranem w postaci foliowego oplotu i siatki to:

- a) F/UTP
 - b) S/FTP
 - c) U/UTP
 - d) SF/UTP
-

--

20. Modem jest używany, gdy chcemy:

- a) skonfigurować sieć LAN w wybranej topologii sieciowej
 - b) sieć brzegową podłączyć do sieci rozległej za pomocą kabla światłowodowego
 - c) mieć dostęp do Internetu za pośrednictwem stacjonarnej linii telefonicznej
 - d) skonfigurować interfejs WAN i LAN pozwalający na połączenie z Internetem
-

--

21. Popularne złącza kart sieciowych montowanych z płytą główną to:

- a) PCMC, USB, PCIEx, ExpressCard, PCI
 - b) USB, PCM, PCIExpress, PCI, ExCard
 - c) PCI, PCMCIA, ExpressCard, USB, PCIExpress
 - d) PCIA, ExCard, PCI, USB, PCIE
-

--

22. Urządzeni, którego porty mogą pracować z różnymi prędkościami nazywany:

- a) przełącznikiem symetrycznym
- b) przełącznikiem zarządzanym
- c) przełącznikiem asymetrycznym
- d) przełącznikiem z monitoringiem

--

23. Poniższy symbol graficzny oznacza



- a) lan2lan switch
- b) isdn switch
- c) switch
- d) atm switch

24. Na poniższym obrazku zaprezentowany jest kabel:



- a) U/UTP
- b) F/UTP
- c) S/FTP
- d) SF/UTP

25. Wprowadzanie impulsu świetlnego do włókna pod różnymi kątami wywołuje zjawisko

- a) dyspersji chromatycznej
- b) dyspersji falowodowej
- c) dyspersji modowej
- d) dyspersji polaryzacyjnej

26. Protokół warstwy aplikacji SIP ma zastosowanie w

- a) przesyłaniu stron WWW
- b) strumieniowaniu danych multimedialnych
- c) telefonii internetowej
- d) transferowaniu plików

27. Wskaż domyślny port dla protokołu FTP służący do wysyłania plików na serwer oraz pobierania plików z serwera

- a) 21
- b) 23
- c) 20
- d) 22

28. Protokół SMTP bazuje na protokole transportowym

- a) IP
- b) UDP
- c) TCP
- d) FTP

29. Serwer wychodzący SMTP użyje połączenia szyfrowania na porcie np. 587, typu

- a) HTTPS
- b) SSL
- c) TLS (Transfer Layer Security)
- d) nie wymagane jest żadne szyfrowanie

30. Maskę podsieci/23 oznacza, że na pierwszych 23 bitach 32-cyfrowej liczby binarnej znajdują się jedynki, a na pozostałych zera. Jak będzie zapisana ta maska w systemie dziesiętnym, jeżeli każdym kolejnym 8 bitom odpowiada jedna liczba dziesiętna?

- a) 255.255.0.0
- b) 255.255.255.0
- c) 255.255.254.0
- d) 255.255.255.128

31. Komputer ma pełnić rolę serwera sieci lokalnej, udostępniającego innym komputerom połączenie z Internetem przez podłączenie do gniazda sieci rozległej za pomocą kabla UTP Cat 5e. Obecnie komputer jest jedynie podłączony do switcha sieci lokalnej również kablem UTP Cat 5e, nie posiada innych gniazd 8P8C. O jaki element musi być on koniecznie rozbudowany?

- a) O szybszy procesor
- b) O większą pamięć RAM
- c) O drugą kartę sieciową
- d) O dodatkowy dysk twardy

32. W technologii Ethernet 100BaseTX wymagane jest stosowanie skrętki

- a) kategorii 1
- b) kategorii 5
- c) kategorii 3
- d) kategorii 2

33. Który z protokołów jest protokołem wykorzystywanym do zarządzania

urządzeniami sieciowymi?

- a) DNS
 - b) SFTP
 - c) SNMP
 - d) SMTP
-

34. Która norma zawiera specyfikację parametrów transmisyjnych komponentów kategorii 5e?

- a) CSA T527
 - b) EIA/TIA 607
 - c) TIA/EIA-568-B-1
 - d) TIA/EIA-568-B-2
-

35. Sieci lokalne typu klient-serwer charakteryzują się tym, że

- a) każdy komputer w sieci jest równoprawny z pozostałymi
 - b) żaden z komputerów nie pełni roli nadrzędnej w stosunku do pozostałych
 - c) istnieje jeden wydzielony komputer udostępniający swoje zasoby w sieci
 - d) wszystkie komputery klienckie mają dostęp do zasobów pozostałych komputerów
-

36. W celu sprawdzenia mapy połączeń kabla UTP Cat 5e w sieci lokalnej należy użyć

- a) testera okablowania
 - b) reflektometru optycznego OTDR
 - c) reflektometru kablowego TDR
 - d) analizatora protokołów sieciowych
-

37. Wskaż zakres adresów IP należący do klasy A, służący do adresacji prywatnej w sieciach komputerowych:

- a) 0.0.0 - 10.255.255.255
 - b) 172.16.0.0 - 172.31.255.255
 - c) 127.0.0.0 - 127.255.255.255**
 - d) 192.168.0.0 - 192.168.255.255
-

38. Która usługa sieciowa standardowo korzysta z portu 53?

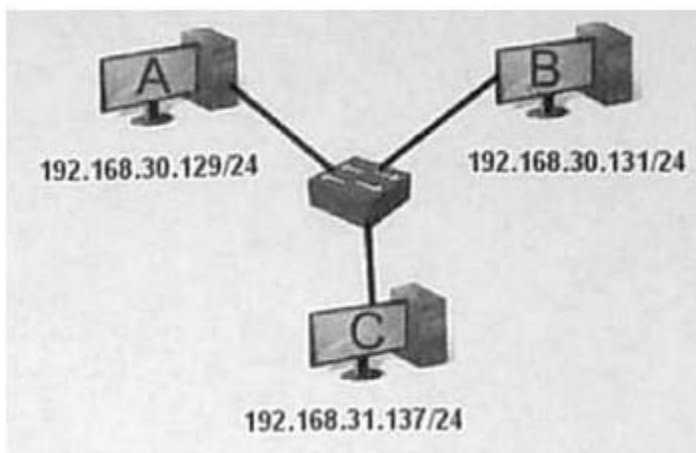
- a) FTP
 - b) HTTP
 - c) POP3**
 - d) DNS
-

39. Użytkownik wpisując w wierszu poleceń polecenie ping www.onet.pl otrzymuje

następujący komunikat: Żądanie polecenia ping nie może znaleźć hosta www.onet.pl
Sprawdź nazwę i ponów próbę. Natomiast wpisując w wierszu poleceń polecenie ping 213.180.141.140 (adres IP serwera www.onet.pl), użytkownik dostaje odpowiedź z serwera. Co może być przyczyną takiego stanu?

- a) niepoprawny adres IP hosta
- b) niepoprawnie skonfigurowana maska podsieci
- c) niepoprawny adres IP serwera DNS
- d) niepoprawnie skonfigurowana bramka domyślna

40. Hosty A i B nie komunikują się z hostem C. Między hostami A i B komunikacja jest prawidłowa. Co jest przyczyną braku komunikacji między hostami A i C oraz B i C?



- a) Host C ma źle ustawioną bramkę domyślną
 - b) Adres IP hosta C jest adresem rozgłoszeniowym
 - c) Adresy IP należą do różnych podsieci**
 - d) Switch, do którego są podpięte hosty, jest wyłączony
-